

# Dolby Atmos Renderer 全景声渲染插件

¥ 2,990.00

## 产品图像



## 品牌型号

Dolby

Dolby Atmos Renderer

# 概要描述

---

包括以前的杜比全景声制作和母带处理套件的所有功能

## 描述

---

包括以前的杜比全景声制作和母带处理套件的所有功能

通过扬声器输出或耳机输出监测您的工作，并进行双耳渲染

从DAW会话中渲染Dolby Atmos音频和元数据

记录和播放杜比全景声主文件

执行在线和离线重现，通道宽度从2.0到9.1.6，以及双耳和B-格式（Ambix）。

包括Dolby Atmos音乐插件、Dolby Atmos双耳设置插件和Dolby LTC生成器，以进步增强您的工作流程。

现有的Dolby Atmos Production Suite客户应购买Dolby Atmos Renderer - 从Dolby Atmos Production Suite升。现有的Dolby Atmos Mastering Suite客户应购买Dolby Atmos Renderer - 从Dolby Atmos Mastering Suite升。

Dolby Atmos渲染器是任何Dolby Atmos混音系统的核心元素。它与你的DAW协同工作，根据你在DAW中编写的音频和位置元数据，将你的混音渲染到任何播放环境。

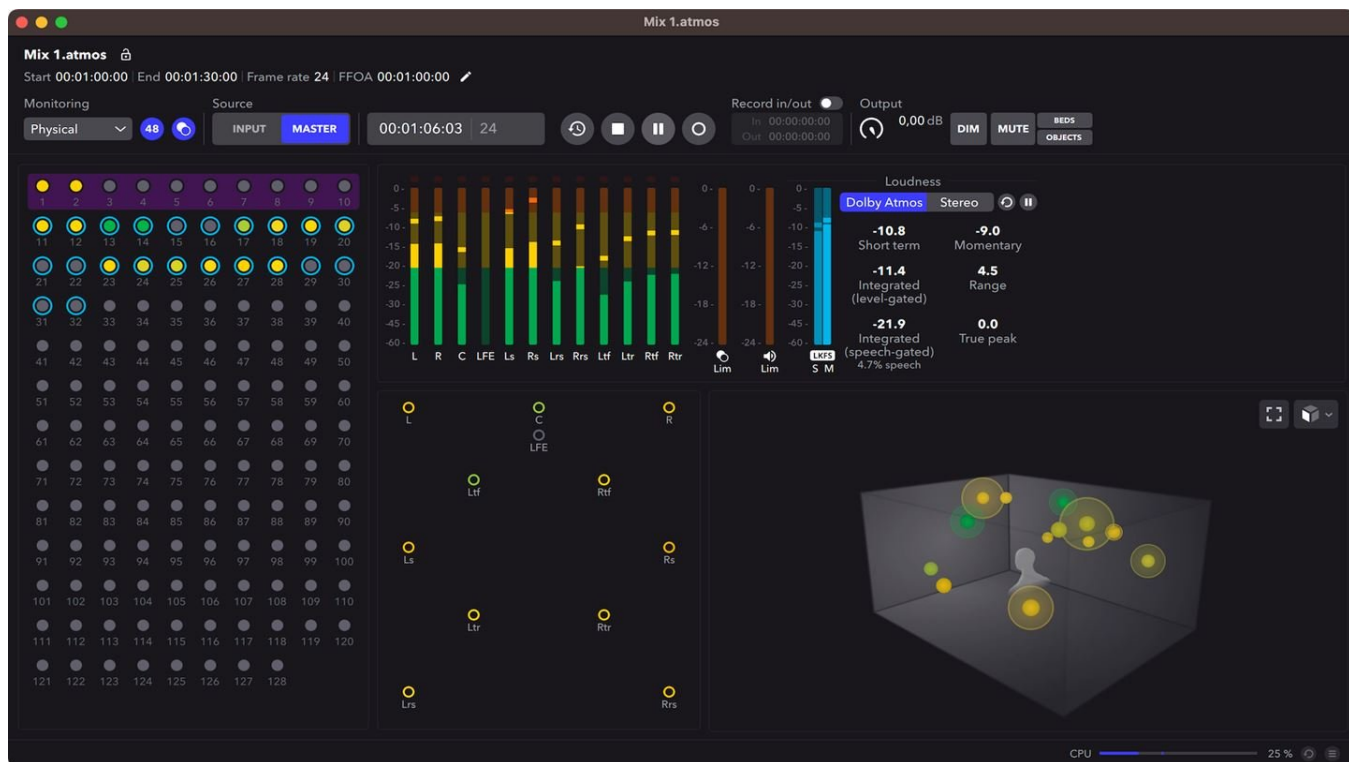
它可以将多达128个输入（包括音频床和带有元数据的对象）渲染到你的监测配置中，以及渲染到基于标准通道的布局中，用于监测和交付的创建。它还可以创建Dolby Atmos主文件，用于终分发到流媒体服务或蓝光的编码。

Dolby Atmos Renderer应用程序包括之前Dolby Atmos制作和母带处理套件的所有功能。

## 特点

- 从DAW会话中渲染Dolby Atmos音频和元数据
- 通过扬声器输出或耳机输出监测你的工作，并进行双耳渲染
- 记录和播放杜比全景声主文件
- 执行在线和离线重现，通道宽度从2.0到9.1.6，以及双耳和B-格式（Ambix）。
- 包括Dolby Atmos Music Panner插件、Dolby Atmos Binaural Settings插件和Dolby

## LTC Generator插件。



### 现有的Dolby Atmos制作和母带处理套件客户：

- 现有的Dolby Atmos Production Suite客户可以升到Dolby Atmos Renderer
- 现有的Dolby Atmos Mastering Suite客户可以升到Dolby Atmos Renderer

在购买升时，请确保为您现有的解决方案购买了正确的升。需要通过iLok许可证管理器交出您现有的Dolby Atmos制作或母带套件iLok许可证。

### 新客户：

没有Dolby Atmos制作套件或Dolby Atmos母带制作套件现有许可证的客户必须全额购买Dolby Atmos Renderer应用产品。除非您有Dolby Atmos Production或Mastering Suite许可证，否则升购买将无法使用Dolby Atmos Renderer应用程序。

### Dolby Atmos渲染器与Dolby Atmos制作和母带处理套件的比较

	DAPS	DAMS	DAR
音乐、OTT等的单系统工作流程。	是	没有	是
用于复杂内容生产的多系统工作流程	没有	是	是
与Windows兼容	没有	是	是
兼容Mac	是	是	是

支持EQ和房间校准	没有	是	是
支持扬声器阵列模式	没有	是	是
远程连接	没有	是	是
原生的苹果芯片兼容性	没有	没有	是

#### 兼容的数字音频工作站

- Ableton Live\*
- 苹果公司的Logic Pro\*。
- Avid Pro Tools
- Blackmagic Designs Resolve
- 合并Pyramix
- Steinberg Nuendo\*\*

\*需要Dolby Atmos Music Panner

\*\*在原生Apple Silicon模式下，尚未支持与Dolby Atmos渲染器的连接

#### 额外的Mac和Windows兼容性信息：

	麦当劳	窗户
Dolby Atmos渲染器与DAW在同台电脑上	是	不*
杜比全景声渲染器在独立于DAW的电脑上运行	是	是
杜比音频桥	是	没有
杜比阿特莫斯音乐平移器插件	是	没有
Dolby Atmos双耳设置插件	是	没有
LTC发生器插件	是	没有

\*Dolby Audio Bridge是在台电脑上将音频从DAW路由到Dolby Atmos Renderer所必需的，它只适用于macOS。在Windows上运行Dolby Atmos Renderer的客户必须在与DAW分开的计算机上运行，并使用硬件解决方案将音频路由到/来自DAW。